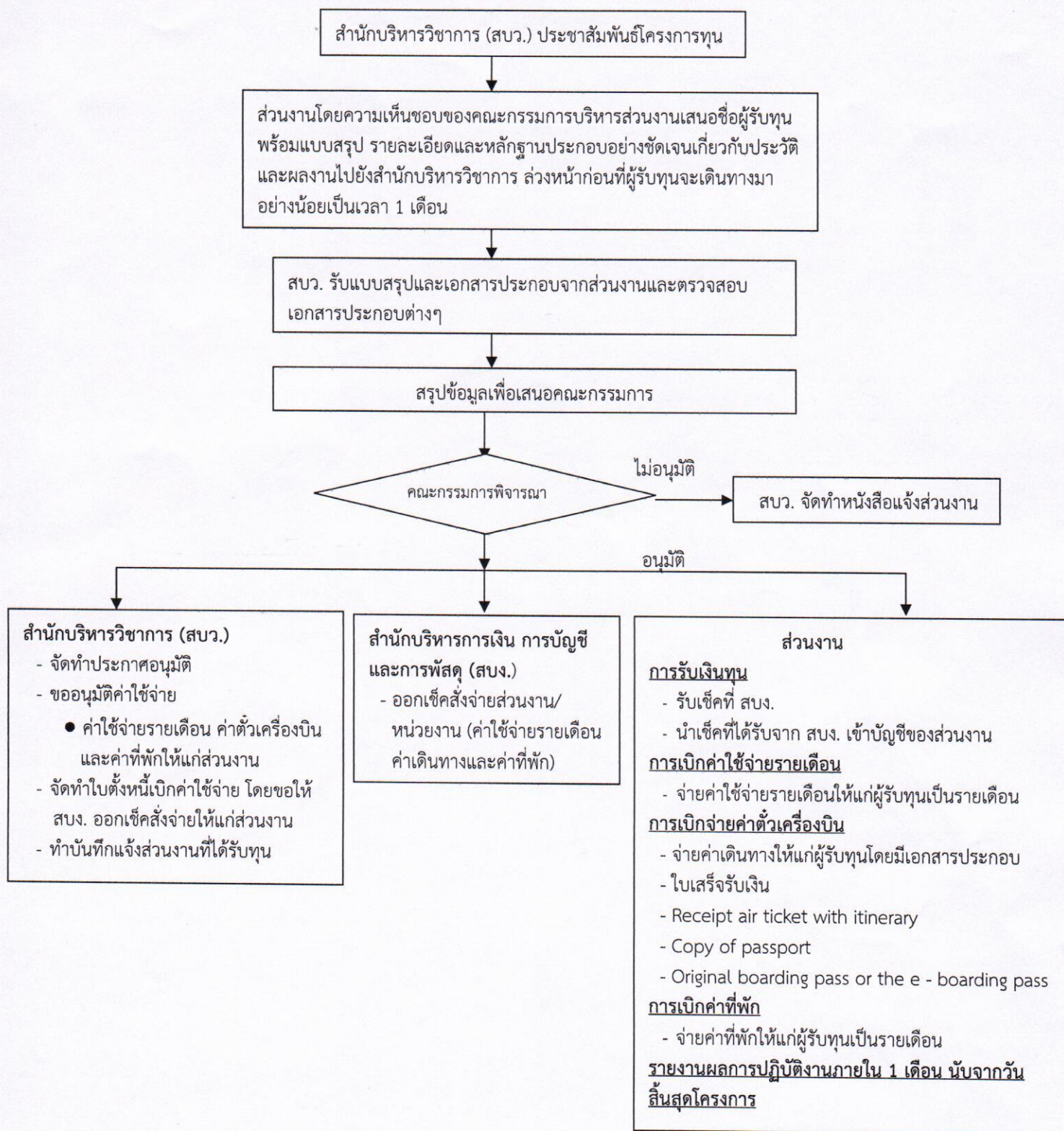


ขั้นตอนการดำเนินงานทุนสมทบสำหรับอาจารย์/นักวิจัย/ศิลปินจากต่างประเทศ



หมายเหตุ กรณีที่ได้รับอนุมัติทุนแล้ว หากมีการเปลี่ยนแปลงกำหนดการเดินทางมาปฏิบัติงาน จะมีผลกระทบต่อกรเบิกจ่ายทุน ส่วนงานต้องแจ้งไปยัง สว. เพื่อให้สอดคล้องกับการเบิกจ่ายเงินทุน หากมีเงินเหลือจ่ายส่วนงานจะต้องนำเงินส่งคืนมหาวิทยาลัย